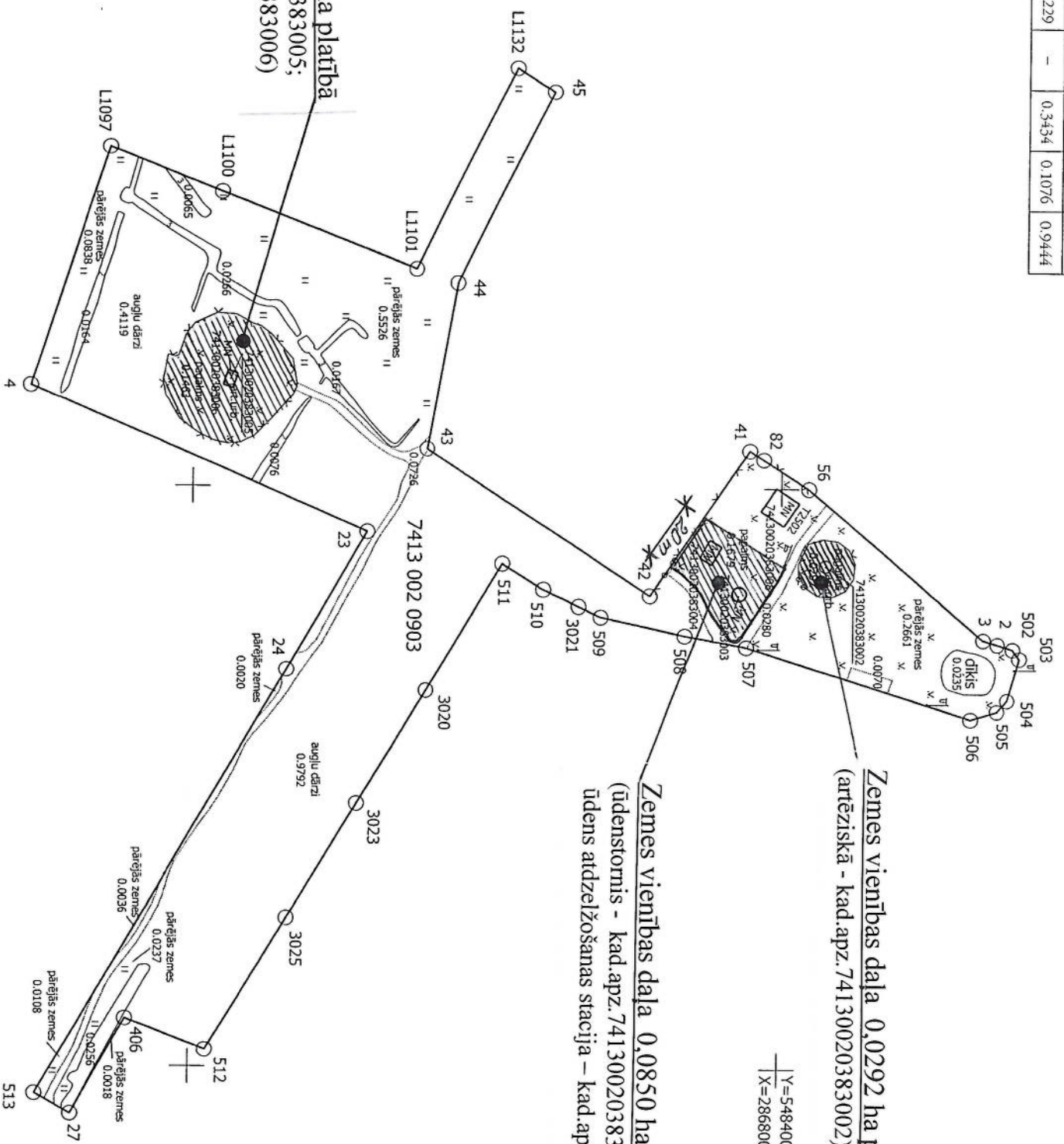


ZEMES LIETOŠANAS VEIDU EKSPLIKĀCIJA												
Zemes vienības platība ha	Lauksaimniecībā izmantojamā zeme	tajā skaitā					Ūdens objektu zeme	tajā skaitā		Zeme zem ēkām un pagalmiem	Zeme zem ceļiem	Pārējās zemes
		Arauzeme	Augļu dārzi	Plāvas	Ganības	Meži		zem ūdeņiem	zem zivju dīķiem			
2.9094	1.3911	-	1.3911	-	-	-	0.1229	0.1229	-	0.3434	0.1076	0.9444

Zemes vienības daļu izvietojuma shēma



Zemes vienības daļa 0,1463 ha platībā
(artēziskā aka - kad.apz.74130020383005;
sūkņu stacija – kad.apz.74130020383006)

Zemes vienības daļa 0,0850 ha platībā
(ūdenstornis - kad.apz.74130020383003;
ūdens atdzelžošanas stacija – kad.apz.74130020383004)

Zemes vienības daļa 0,0292 ha platībā
(artēziskā - kad.apz.74130020383002)

Y=548400
X=286800

SAĢĀTĀRINĀJA:

Lietvārdes novada
pašvaldības administrācija
Lietvārdes novada būvvaldes
zemes ierīcības inženiere
Anita Bārzīņa
Anita Bārzīņa

Plāna mērogs 1:2000

Mēriņeks Dzintara Savicka (ser. BB Nr.47, derīgs no 02.11.2010.
līdz 01.11.2020.) apliecinā, ka plāns izgatavots atbilstoši
Ministru kabineta 2011.gada 27.decembra noteikumiem
Nr.1019 "Zemes kadastrālās uzmetšanas noteikumi"

Dzintara Savicka

07.11.2016.