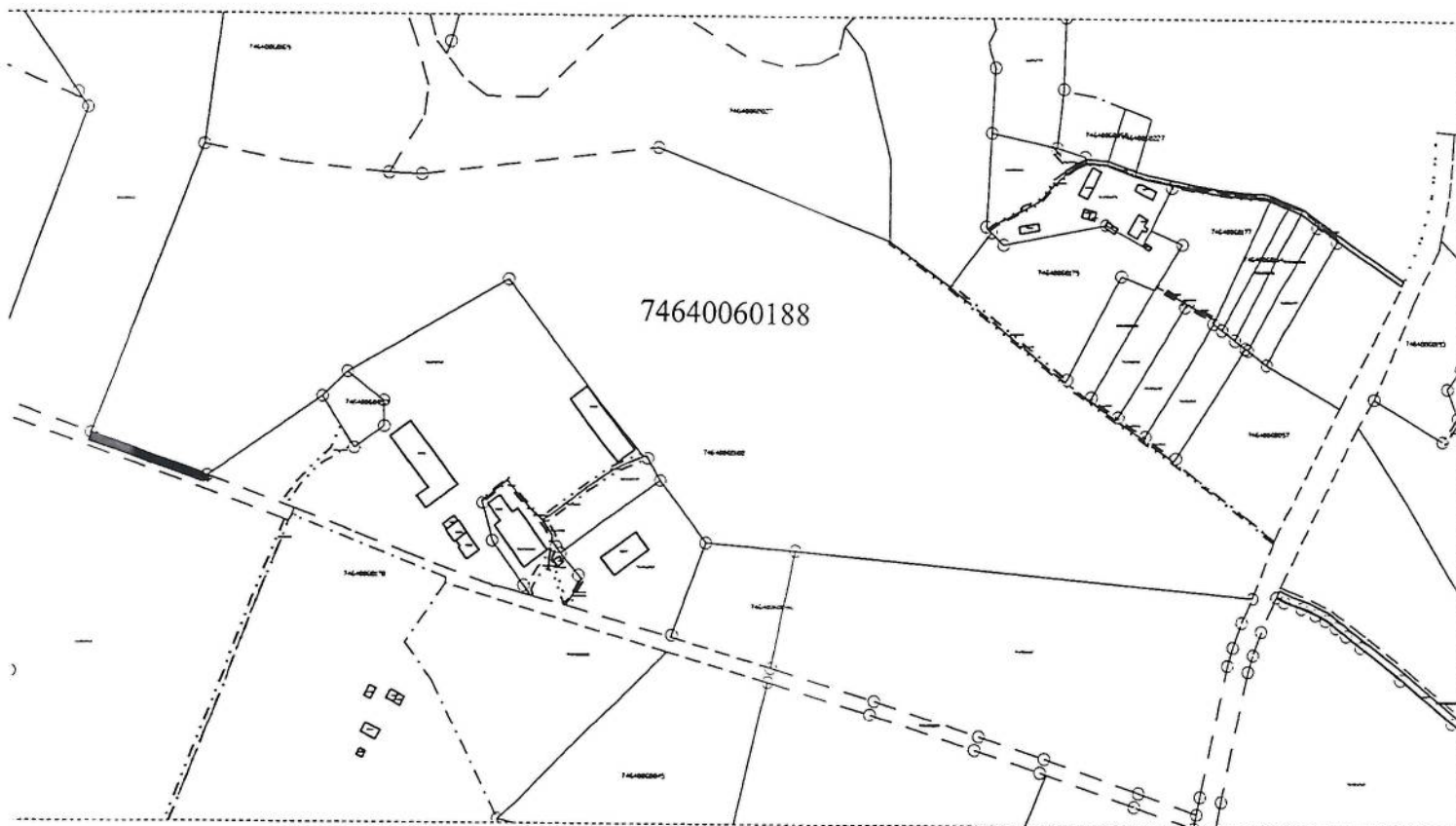


1 cm = 62,58 m

Zemes vienības daļas izvietojuma shēma

IZDRUKA NO KADASTRA KARTES

zemes vienības kadastra apzīmējums
74640060188



———— NOMAS ZEME

Ceļa "Tautas nams – Piegāzes" zemes nodalījuma joslas platums – 12 m
(6 m uz katru pusi no ceļa ass)

SAGATAVOJA

Lielvārdes novada
pašvaldības administrācija
Lielvārdes novada būvvaldes
zemes ierīcības inženiere

Anita Bērziņa
Anita Bērziņa