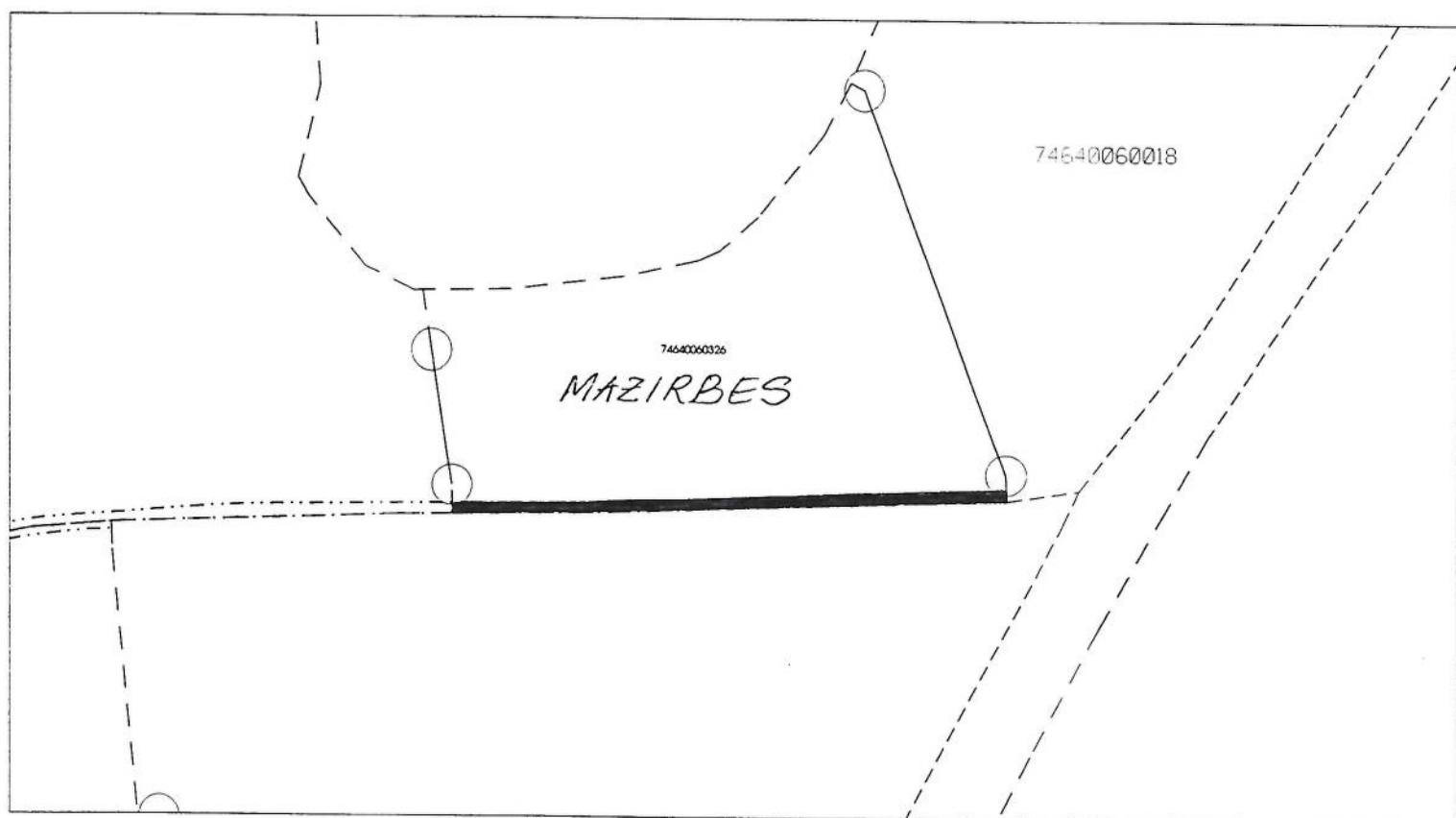


Zemes vienības daļas izvietojuma shēma

IZDRUKA NO KADASTRA KARTES

zemes vienības kadastra apzīmējums
74640060326



█ NOMAS ZEME

Ceļa "Pamati - Lejasplošas"
zemes nodalījuma joslas platums – 12 m
(6 m uz katru pusi no ceļa ass)

SAGATAVOJA:

Lielvārdes novada
pašvaldības administrācija
Lielvārdes novada būvvaldes
zemes ierīcības inženiere

 Anita Bērziņa