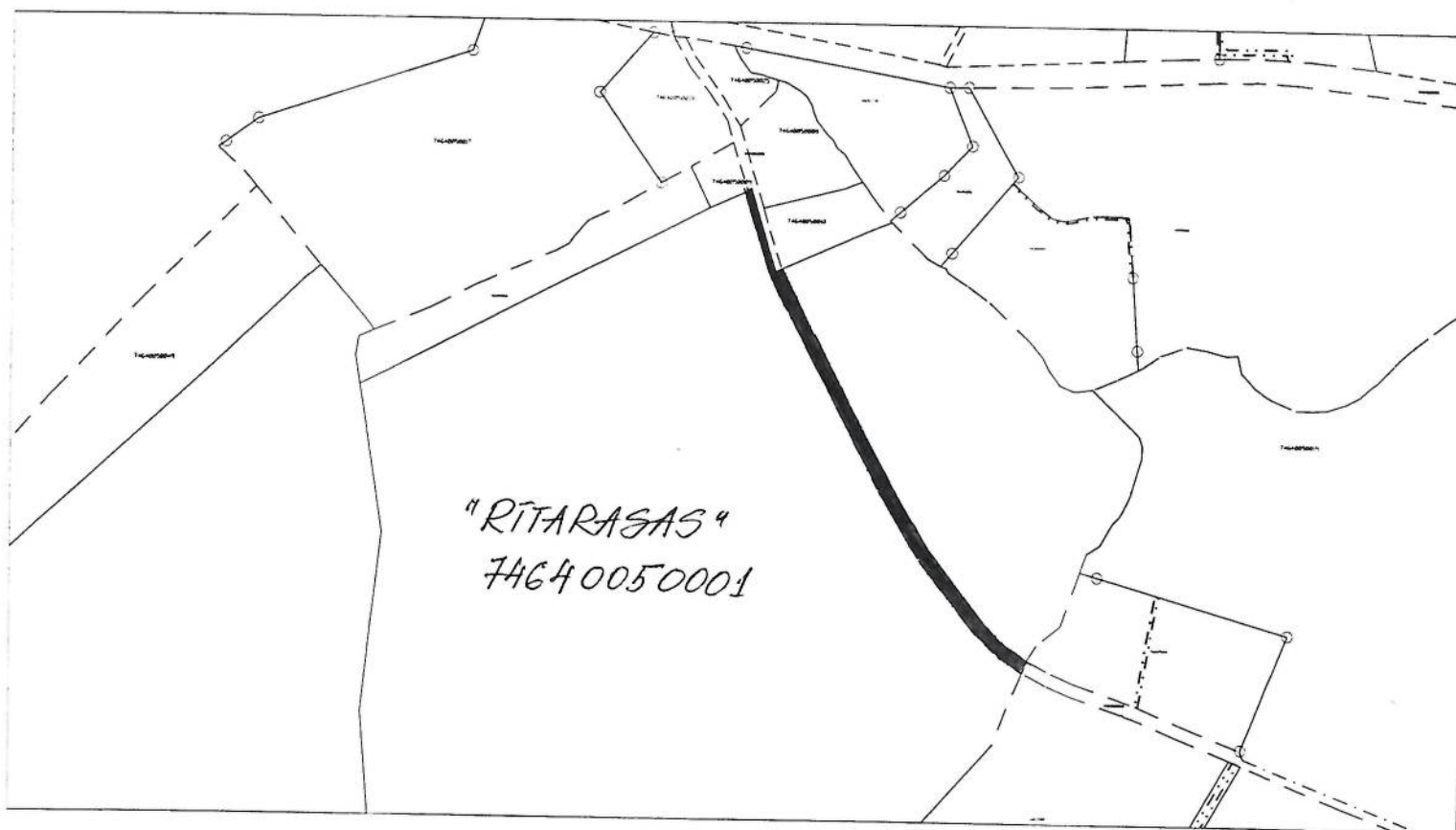


Zemes vienības daļas izvietojuma shēma

IZDRUKA NO KADASTRA KARTES

zemes vienības kadastra apzīmējums
74640050001




NOMAS ZEME 

Ceļa "Tautas nams – Piegāzes" zemes nodalījuma joslas platums – 12 m
(6 m uz katru pusi no ceļa ass)

SAGATAVOJA:

Lielvārdes novada
pašvaldības administrācija
Lielvārdes novada būvvalde
zemes ierīcības inženiere

 Anita Bērziņa